



SEAT Alhambra.

Produktkatalog.



01

Dein SEAT.

04 Created in Barcelona
06 Leben leicht gemacht

02

Dein Alhambra.

10 Außendesign
12 Innendesign
14 Technologien
18 Sicherheit

03

Dein Stil.

22 Style
26 XCELLENCE
30 FR-Line
34 Felgen
36 Farben
38 Polster

04

Dein Zubehör.

42 Transport
44 Außenausstattung
46 Innenausstattung
48 Schutz
52 Infotainment & Sicherheit

05

Für dich.

54 SEAT Collection
56 SEAT Service
58 SEAT CARE





Created in Barcelona.

1953. In Barcelona rollt der erste SEAT vom Band, und ein ganzes Land setzt sich in Bewegung. Über 60 Jahre danach bewegen wir Menschen in aller Welt.

Barcelona ist unsere DNA – Inspiration und Antrieb für jedes Modell, das wir entwickeln und bauen (50 % der Energie zur Produktion unserer Autos kommen direkt von der spanischen Sonne). Diese Stadt bleibt einfach niemals stehen. Das gilt auch für uns: Wir finden immer neue Ziele.



Abbildung zeigt Sonderausstattung.



Abbildung zeigt Sonderausstattung.



Leben leicht gemacht.

Die Welt steckt voller Möglichkeiten. Mit SEAT sind sie zum Greifen nah. Plane deine eigenen Routen. Bestimme deine eigenen Ziele. Bewege dich mühelos durch dein abwechslungsreiches Leben.

Was immer du willst. Wie auch immer du es willst. Egal wann. Egal wo. Klingt schwierig, ist aber einfach. Denn wir sind für dich da. Wir sind der Meinung, dass alles einfach sein sollte. Vor allem Mobilität.

Dein Alhambra.



Abbildung zeigt Sonderausstattung.

Dein schnellster Weg
zur Probefahrt.



Erinnerungen beginnen hier.

Jede Familie kann Unterstützung gebrauchen: Technologie für Sicherheit und Komfort ohne Kompromisse. Damit die Gedanken frei sind, offen für die kleinen Dinge, die einen großen Unterschied ausmachen. Denn es sind nicht nur Straßen, sondern Erinnerungen. Der SEAT Alhambra. Sei bereit, aus Reisen Geschichten zu machen.



Abbildung zeigt Sonderausstattung.

Außendesign

Eine Welt voller Möglichkeiten.

Wenn die Details stimmen, ist alles möglich. Der SEAT Alhambra bringt alle zusammen. Eine Ausstattung, wie sie das moderne Leben fordert. Und ein Design, das überall gut ankommt. Optionen wie zwei elektrische Schiebetüren¹ und 18"-Leichtmetallräder¹? Bitte schön. Schließlich ist es deine Welt. Und du entscheidest, wie du daraus das Beste machst.

¹Optional ab Ausstattungsvariante Style.



Abbildung zeigt Sonderausstattung.



Abbildung zeigt Sonderausstattung.

Innendesign

Raum zum Wachsen? Hier hast du ihn.

Jede Familie ist anders. Da gibt es keine pauschale Lösung. Es sei denn, du hast genügend Raum. Bei 2.430 Litern Gepäckraumvolumen kann kommen, was will – es findet sich immer ein Platz für alles, was dir oder deinen Kindern wichtig ist. Bis zu sieben Sitze und 32 mögliche Varianten bei der Sitzkonfiguration geben dir maximale Flexibilität. Der SEAT Alhambra ist ein Multitalent und zu allem bereit. Mach was draus.



Abbildung zeigt Sonderausstattung.



Technologien

Viele nennen es magisch. Du nennst es einfach.

Wenn Technologie einfach funktioniert, ist das wirklich eine Art von Magie. Zum Beispiel die Bi-Xenon-Scheinwerfer¹, die das Fahren in der Nacht zum Tag machen. Oder das virtuelle Pedal², mit dem du die Gepäckraumklappe öffnest, auch wenn du keine Hand frei hast – ein Schwenk mit dem Fuß genügt. Der SEAT Alhambra bietet viele Möglichkeiten, dein Leben einfach magisch zu machen.

Abbildung zeigt Sonderausstattung.

¹Optional für Ausstattungsvariante Style. Serienmäßig für die Ausstattungsvarianten XCELLENCE und FR-Line.

²Optional ab Ausstattungsvariante Style.



Abbildung zeigt Sonderausstattung.



Abbildung zeigt Sonderausstattung.

Smartphone? Smartes Auto.

Soziale Netzwerke. Unterhaltung. Straßenkarten. Die Welt passt in deine Tasche. Und dank Full Link-Technologie¹ lässt sich dein SEAT Alhambra ebenso reibungslos verbinden. Mit MirrorLink™, Apple CarPlay® und Android Auto™ kannst du deine Welt auf deinem 6,5"-Farb-Touchscreen steuern. Smart zu sein ist einfacher denn je.



¹Optional ab Ausstattungsvariante Style.

Abbildungen zeigen Sonderausstattung.



Abbildung zeigt Sonderausstattung.

Alles für deine Sicherheit.

Deine Sicherheit steht bei uns immer an erster Stelle. Deshalb gehören Features wie der „Front Assist“ und das Sicherheitsgurt-Warnsystem für fünf Sitze bei allen Modellen zum Serienumfang. Du willst noch mehr? 4Drive¹ und DSG verbessern das Ansprechverhalten deines Alhambra, der Toter-Winkel-Assistent warnt vor Objekten im nicht einsehbaren Bereich. Die Assistenzsysteme wie Spurhalteassistent und Verkehrszeichenerkennung, die aktiv die Umgebung überwachen, reagieren bei Gefahr und warnen dich. Die Müdigkeitserkennung warnt dich, sobald du müde wirst, und mit dem umfassenden Airbag-System sind alle an Bord im Fall der Fälle geschützt. So viel Sicherheit muss sein.

¹Nicht für alle Motor-Getriebe-Varianten erhältlich.



Abbildungen zeigen Sonderausstattung.

Dein Stil.



Abbildung zeigt Sonderausstattung.



Es ist an der Zeit, die Regeln festzulegen.

Alles dreht sich darum, dass du die richtige Wahl triffst. Der SEAT Alhambra sorgt dafür, dass du alles hast, was du brauchst. Für das, was dir am Herzen liegt. Ob das verbesserte Performance ist, höherer Nutzwert oder einfach nur eine Extraportion an Stil und Komfort – alles steht für dich bereit. Du musst nur zugreifen.

Ausstattungsvariante Style.



Abbildung zeigt Sonderausstattung.

Für die schönsten Momente.

Die perfekte Mischung aus Form und Funktion: Die Style-Variante des SEAT Alhambra ist ganz auf das Familienleben zugeschnitten. Egal wie sich die Lage oder Stimmung verändert – du hast immer alle Mittel, um stilvoll und sicher ans Ziel zu kommen.

Den Himmel im Blick.

Das elektrische Panorama-Glasschiebedach¹ macht drinnen zu draußen, ganz einfach auf Knopfdruck. Hallo, ihr warmen Sommertage auf dem Land, wir kommen.

Eine enge Verbindung.

Bleib immer mit allem in Verbindung. Schließe dein Smartphone an, und du kannst seine Funktionen über deinen SEAT Alhambra nutzen – mit der optionalen Full Link-Technologie.

¹Optional ab Ausstattungsvariante Style.



Abbildungen zeigen Sonderausstattung.

Ausstattungsvariante Style

Wichtigste Serienausstattungen:

- 7 Airbags: 2 Airbags für Fahrer und Beifahrer 2 Seitenairbags für Fahrer und Beifahrer 2 Kopfairbag-Systeme, vorn und hinten 1 Knieairbag auf der Fahrerseite
- 4 Leichtmetallräder „Design“ 6,5J x 16“, Mobilitätsreifen 215/60 R 16
- Navigationssystem mit 6,5“-Farb-Touchscreen
- Außenspiegel elektrisch einstell-, beheiz- und anklappbar mit Umfeldbeleuchtung
- Automatische Fahrlichtschaltung inkl. Leaving-Home-Funktion und manueller Coming-Home-Funktion
- Bluetooth-Schnittstelle mit integrierter Freisprechanlage
- Dachreling
- Dreispeichenlenkrad in Leder mit Multifunktionsbedienung
- Elektronische Parkbremse mit Auto-Hold-Funktion
- Fensterheber vorn und hinten elektrisch
- Geschwindigkeitsregelanlage
- Heckleuchten mit LED-Technik
- Innenspiegel automatisch abblendend
- ISOFIX-Kindersitz-Sicherungssystem, dreifach in der 2. Sitzreihe inkl. Verankerungspunkt Top Tether
- Klimaanlage
- Mittelarmlehne vorn, mit Ablagebox
- Müdigkeitserkennung
- Multifunktionsanzeige mit farbigem Display
- Nebelscheinwerfer mit Abbiegelicht
- Regensensor
- Reifenkontrollanzeige
- Rückfahrkamera
- Schiebetüren hinten links und rechts
- Tagfahrlicht
- Toter-Winkel- und Spurhalteassistent
- Umfeldbeobachtungssystem „Front Assist“ mit City-Notbremsfunktion
- USB-Schnittstelle und 2 USB-Ladebuchsen für die 2. Sitzreihe
- Verkehrszeichenerkennung
- Zentralverriegelung inkl. Heckklappe mit Funkfernbedienung

¹ Optional ab Ausstattungsvariante Style.

² Optional für Ausstattungsvariante Style und XCELLENCE.



01



02

01 Elektrische Schiebetüren¹.

Jeden und alles hinein- und herauszubekommen, sollte einfach sein. Die elektrischen Schiebetüren auf beiden Seiten und die Heckklappe machen es noch leichter.

02 Aufmerksam bleiben.

Manchmal kann das Familienleben anstrengend sein. Die Müdigkeitserkennung sorgt dafür, dass du es merkst, wenn du unaufmerksam wirst.



03

03 Purer Luxus.

Die optionalen Sport-Komfortsitze vorn in deinem SEAT Alhambra sind etwas fürs Auge, robust und richtig bequem.



05

05 Toter-Winkel-Assistent.

Nichts entgeht dir. Der Toter-Winkel-Assistent erkennt, ob sich andere Fahrzeuge auf weniger als 20 Meter nähern oder sich im toten Winkel befinden.



04

04 Drei-Zonen-Klimaautomatik.

Jeder fühlt sich wohl: Die optionale Drei-Zonen-Klimaautomatik sorgt vorne für den Fahrer und den Beifahrer sowie für die hinteren Passagiere für die jeweils richtige Temperatur.



06

06 Massagefunktion für Fahrersitz.²

Zeit zum Entspannen: Was wäre am Ende eines langen Tages besser, als sich in seinem persönlichen Sitz mit Massagefunktion zu erholen? Dein idealer Moment für eine Auflockerung.

Abbildungen zeigen Sonderausstattung.

Ausstattungsvariante **XCELLENCE.**



Abbildung zeigt Sonderausstattung.

Weil deine Familie es wert ist.

Deine Lieben verdienen nur das Beste. Der SEAT Alhambra XCELLENCE ist ein kräftig aufpoliertes Familienauto. Mit genau den richtigen Details, damit der Genuss nicht zu kurz kommt.

Helles Köpfchen.

Das Bi-Xenon-Licht mit Kurvenlicht inklusive dynamischer Leuchtweitenregulierung macht die Straße vor dir so hell wie bei Tag.

Klare Zeichen.

Du hast das Beste. Du hast dich richtig entschieden. Details wie das Emblem an Lenkrad und an der Türverkleidung sind eindeutige Zeichen dafür.



Abbildungen zeigen Sonderausstattung.

Ausstattungsvariante XCELLENCE

Wichtigste Serienausstattungen zusätzlich bzw. abweichend zu Style:

- 4 Leichtmetallräder „Dynamic II“ 7J x 17“, Mobilitätsreifen 225/50 R 17
- Bi-Xenon-Licht mit Kurvenlicht inkl. dynamischer Leuchtweitenregulierung
- Chromleisten an den Seitenfenstern (außen)
- Dachreling in Silber
- Schlüssellooses Schließ- und Startsystem „Kessy“
- Seitenscheiben hinten und Heckscheibe dunkel getönt, zu 65 % lichtabsorbierend
- Sportfahrwerk
- Sport-Komfortsitze vorn
- Türeinstiegsleisten vorn
- Ultraschall-Einparkhilfe vorn und hinten



01



02

01 17"-Leichtmetallräder.

Alles dreht sich um Stil. Die 17"-Leichtmetallräder „Dynamic II“ sind vier schöne Gründe, sich von der Masse abzuheben.

02 Navigationssystem.

Nie wieder verfahren – mit dem Navigationssystem inklusive Karten-Updates. Damit bist du immer auf dem Laufenden.



03



05



04



06

03 Innenbeleuchtung.

Für jede Situation das passende Licht. Die LED-Innenbeleuchtung macht es möglich.

04 Einstiegsleisten.

Die Einstiegsleisten mit „XCELLENCE“ zeigen bei jedem Ein- und Aussteigen: Du hast die beste Wahl getroffen.

05 Virtuelles Pedal.

Ein Wink mit deinem Fuß reicht, um den Kofferraum zu öffnen. Wenn du das Familiengepäck trägst und keine Hand frei hast, ist das optionale virtuelle Pedal für die elektrische Heckklappe wirklich praktisch.

06 USB-Ladebuchsen.

Jeder besitzt mindestens ein technisches Gerät. Dank der beiden USB-Ladebuchsen haben auch alle in der zweiten Sitzreihe unterwegs immer Strom.

Abbildungen zeigen Sonderausstattung.

Ausstattungsvariante FR-Line.



Abbildung zeigt Sonderausstattung.

Familienspaß? Geh aufs Ganze.

Spielfreude, die es ernst meint. Der SEAT Alhambra FR ist bereit für die Herausforderung. Nimm auf Sport-Komfortsitzen Platz und lass dich von Ausstattung und Designqualität begeistern. Ob auf dem Weg zur Schule oder zum Camping-Urlaub – du machst aus jeder Fahrt etwas Besonderes.

Sportliche Züge.

Jede Fahrt sollte etwas sein, an das man sich gern erinnert. Und die FR-Line setzt den Spaß in Funktion um. Von den Details an deinem Lenkrad bis zum Design der Sitze: Es geht nicht darum, einfach nur anzukommen. Es geht darum, wie du damit ankommst.

Dynamische Räder.

Die 18"-Leichtmetallräder „Akira“ in Atom Grau sind ganz auf Abenteuer getrimmt. Sportlich im Auftritt, dynamisch auf der Straße. Jetzt musst du dich nur noch um das Abenteuer kümmern.



Abbildungen zeigen Sonderausstattung.

Ausstattungsvariante FR-Line

Wichtigste Serienausstattungen zusätzlich bzw. abweichend zu XCELLENCE:

- 4 Leichtmetallräder „Akira“ in Atom Grau 7,5J x 18“, Mobilitätsreifen 225/45 R 18
- Außenspiegel in der Farbe Atom Grau
- Fußraumbeleuchtung
- Kühlergrill im FR-Line Design
- Scheibenwaschdüsen beheizbar
- Scheinwerfer-Reinigungsanlage
- Sitzmittelbahnen in Alcantara®
- Vordersitze beheizbar



01



02

01 Außenspiegel.

Die Außenspiegel in Atom Grau setzen sportliche Akzente.

02 Lederlenkrad.

Das Dreispeichenlenkrad in Leder begeistert mit seiner sorgfältig verarbeiteten Sticknaht und hält alles griffbereit, was du brauchst.

¹Optional erhältlich.



03

03 Doppelkupplungsgetriebe DSG¹.

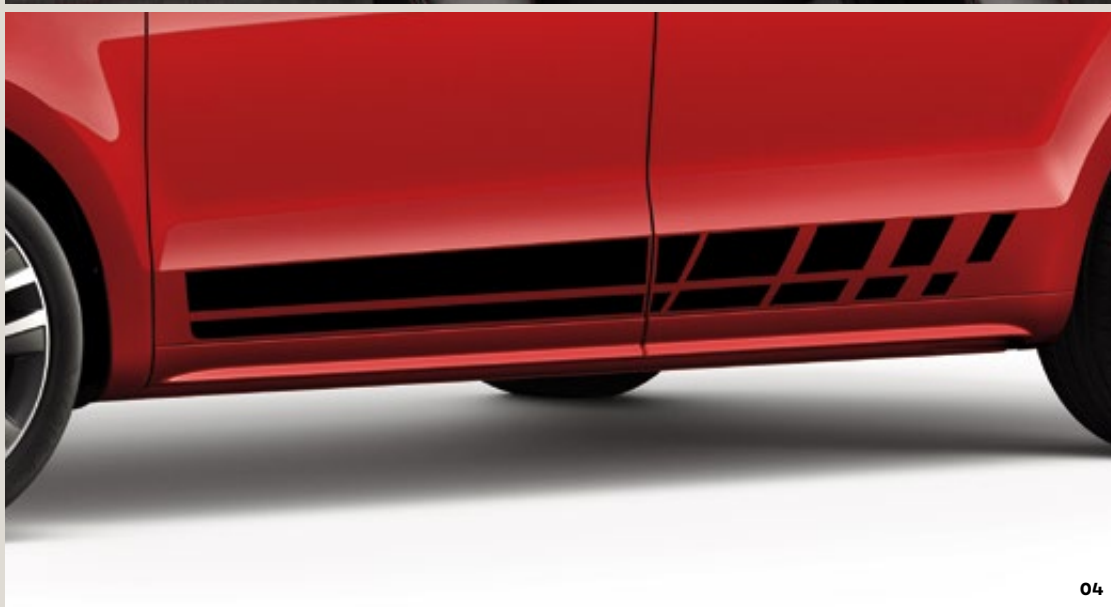
Erster, Zweiter, und weg bist du. Das Doppelkupplungsgetriebe DSG mit 6 oder 7 Gängen bietet dir perfekte Kontrolle über den Motor.



05

05 FR-Line-Logo.

Zeig, wo's langgeht, denn der Kühlergrill mit dem FR-Line-Logo macht deinen Auftritt noch selbstbewusster.



04

04 Dekorstreifen¹.

Die dynamischen Dekorstreifen für die Türen sehen cool aus und geben deinem Alhambra einen sportlichen Touch.



06

06 Navigationssystem.

Kommunikation, Navigation und Unterhaltung – das Navigationssystem verbindet alles wie selbstverständlich miteinander.

Abbildungen zeigen Sonderausstattung.

Felgen.

16"



Design St

17"



Dynamic St



Dynamic Atom Grau St

17"



Dynamic II Xc



Dynamic III
Glossy Schwarz St Xc

Style St
XCELLENCE Xc
FR-Line FR
Serienausstattung ■
Sonderausstattung ■

18"



Performance XC

18"



Akira St XC



Akira Atom Grau FR



Farben.



Weiß St XE FR



White Silber St XE FR



Indium Grau St XE FR



Deep Schwarz St XE FR



Moonstone Silber St XE FR



Urano Grau St XE FR



Atlantic Blau St XE FR



Reflex Silber St XE FR



Oak Braun St XE FR



Romance Rot St XE FR

Style St
XCELLENCE XE
FR-Line FR
Serienausstattung ■
Sonderausstattung ■



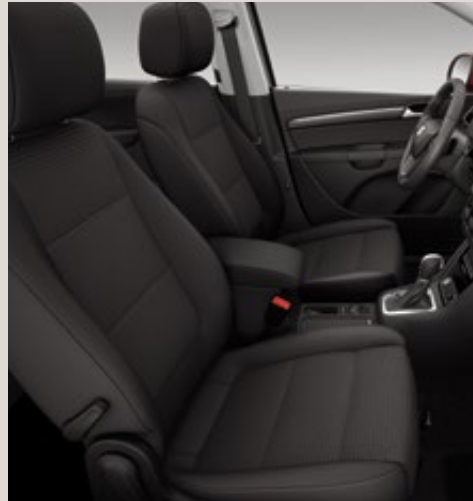
Polster.



Rodas Stoff / Grau XC



St



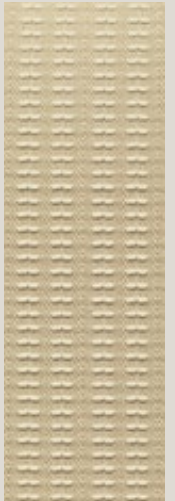
Mikelly Stoff / Schwarz EF



XC



Rodas Stoff / Beige XU



St



Rodas Stoff / Schwarz DM



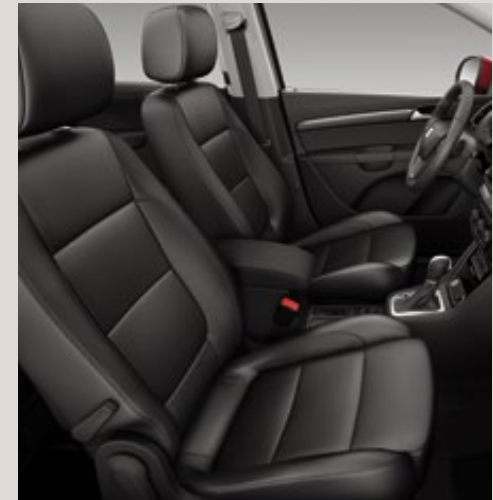
St



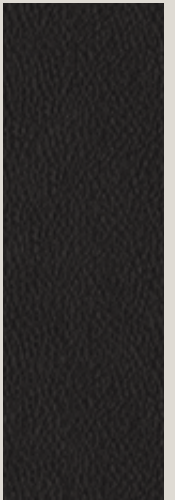
Leder Cognac-Schwarz XY



St XC



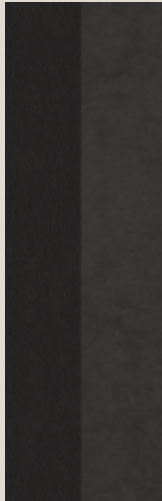
Leder Schwarz JJ



St XC



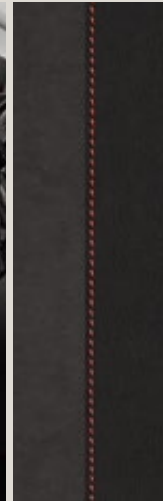
Alcantara® Schwarz XC



St XC



Alcantara® Schwarz FL



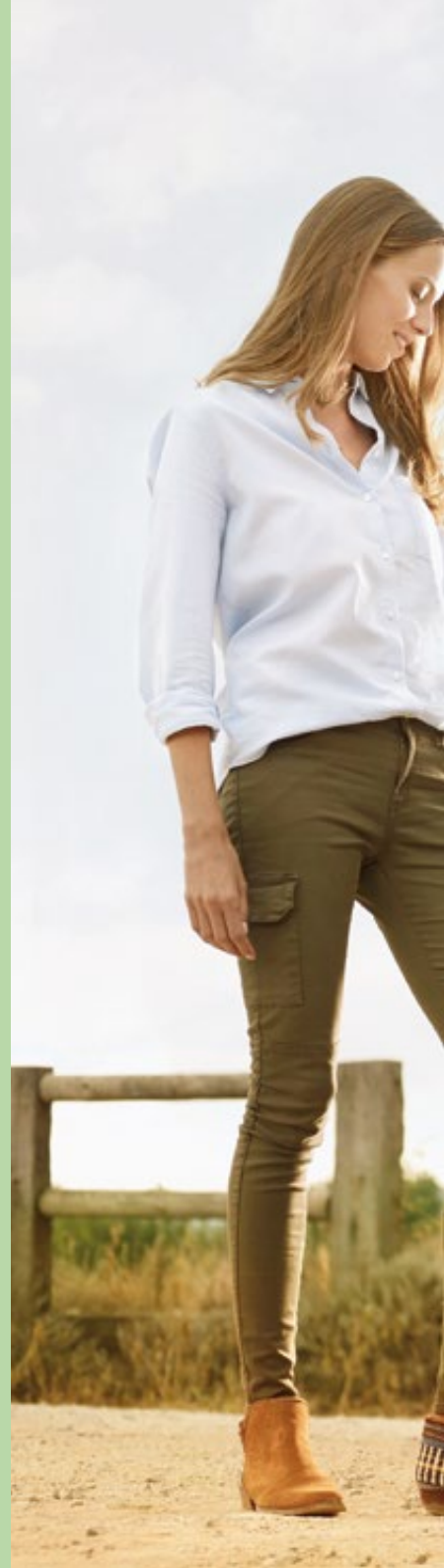
FR

Style **St**
XCELLENCE **XC**
FR-Line **FR**
Serienausstattung **■**
Sonderausstattung **■**

Dein Zubehör.

Vielseitigkeit beginnt hier.

Manchmal können kleine Extras viel bewirken. Und du kannst dich ganz auf das Eigentliche konzentrieren. Wochenendtrips. Strandausflüge. Familienabenteuer. Wie auch immer du am liebsten deine Zeit verbringst: Du kannst deinen SEAT Alhambra genau nach deinen Wünschen gestalten.





Transport.

Du willst richtig viel dabeihaben? Zum Familienleben gehört eine ganze Menge an Utensilien, und mit SEAT Original Zubehör® kannst du alles ganz leicht mitnehmen. Ob es um eine Reise oder ein neues Hobby geht: Hier findest du für alles eine Lösung.

Dachbox.

Alles im Kasten. In der Dachbox kannst du verstauen, was auf deinem Trip nicht fehlen darf. Der doppelwandige Kunststoff ist robust genug für jedes Wetter. Und durch die aerodynamische Form verbessert sich sogar das Fahrverhalten deines Alhambra. Einfach und schnell zu montieren, voll kompatibel mit dem Dachlastengrundträger – für jedes Abenteuer bereit.

Fahrradhalter für Anhängervorrichtung.

Wenn du gerne Rad fährst, ist dieser Fahrradhalter ein Muss. Mit ihm kannst du bis zu drei Fahrräder sicher transportieren. Damit du ihn einfacher anbringen kannst, ist er bereits vormontiert. Bei einer Tragfähigkeit von bis zu 60 kg und integrierter Diebstahlsicherung kannst du dich ganz auf deine nächsten Touren konzentrieren.



01



03



02



04

01 Lastenträger.

An einem Tag brauchst du dies, am anderen das. Dem Lastenträger ist es gleich. Du entscheidest, er transportiert. Zur Montage auf dem Dachlastengrundträger.

02 Ski- und Snowboardhalter.

Einfach nur Ski fahren. Der stabile Aluminium-Skiträger mit Diebstahlsicherung lässt sich problemlos auf dem Dachlastengrundträger befestigen. Für 4 bzw. 6 Paar Ski oder 2 bzw. 4 Snowboards.

03 Surfbretthalter.

Du suchst die perfekte Welle? Dann darf der Surfbretthalter nicht fehlen. Er lässt sich ganz einfach auf dem Dachlastengrundträger montieren und eignet sich für bis zu zwei Boards. Durch die extrem flexiblen Auflagen ist er übrigens besonders leicht zu verwenden.

04 Anhängervorrichtung.

Wenn es mal mehr zu transportieren gibt: Mit der Anhängervorrichtung kannst du deinen Anhänger ganz leicht befestigen und abnehmen. Absolut sicher.



Außen- ausstattung.

Mit jedem weiteren Detail formt sich etwas Einzigartiges. Und wenn du etwas tagtäglich benutzt, möchtest du auch, dass einfach alles stimmt. Diese Dekorelemente für das Äußere deines SEAT Alhambra verbinden mühelose Coolness mit funktionellem Design. Für einen umwerfenden Look.



**Spiegelblenden
in Chromoptik.**

Ein bisschen Chrom an deinen Außenspiegeln bringt einen Hauch von Luxus ins Spiel. Zeitloses Design, das du immer wieder genießen kannst. Da schaut jeder hin.



Heckklappen-Zierleiste.

Cool und raffiniert. Die verchromte Heckklappen-Zierleiste verleiht deinem Heck das besondere Flair.



Innen- ausstattung.

Mach jede Fahrt noch komfortabler – mit einer Reihe von cleveren Extras für den Innenraum deines SEAT Alhambra. Für längere Reisen oder auch nur eine kurze Einkaufstour kommen sie als Details zur Geltung, auf die du nicht mehr verzichten wollen wirst.

Espressomaschine.

Wer zuerst kommt, mahlt zuerst. Wenn du unterwegs bist, geht nichts über eine Tasse frisch zubereiteten Kaffee. Die Espressomaschine AutoSet mit 12-V-Adapter sorgt dafür, dass du jederzeit die perfekte Crema hast.

Becherhalter.

Diese multifunktionale Aufbewahrung kann mit wenig Raum viele Dinge fassen. Von Schlüsseln und Stiften bis zu anderen notwendigen Kleinigkeiten. Damit kommt Ordnung ins Chaos und alles ist griffbereit.



Einstiegsleisten.

Die Einstiegsleisten aus Edelstahl sehen nicht nur toll aus und schützen den Seitenschweller. Damit steigst du noch lieber in deinen SEAT Alhambra.



Sonnenblenden.

Ob die Sonne scheint oder du bei Nacht fährst – diese Blenden helfen dir, die Straße im Blick zu behalten und die Temperatur im Innenraum zu regulieren. Um sicher und cool unterwegs zu sein, ist das eine verblüffend einfache Lösung.





Schutz.

Familienleben kann chaotisch sein. Deinen SEAT Alhambra in makellosem Zustand zu halten, ist die beste Methode, ihn voll genießen und seinen Wert bewahren zu können. Diese Auswahl an einfachen Lösungen steht für dich bereit, wenn du ein wenig Extraschutz brauchst.

Trenngitter.

Unterteile deinen Kofferraum in getrennte Bereiche, um alle mitzunehmenden Objekte sicher aufzubewahren. Lässt sich einfach an den Rücksitzen anbringen und trägt seinen Teil dazu bei, dass deine Mitfahrer nicht nur zufrieden, sondern wie auch dein SEAT Alhambra immer gut geschützt sind.



Laderaumschale.

Die passgenaue rutschfeste Gepäckraumschale dient dazu, vor Feuchtigkeit und Schmutz zu schützen und zugleich Gegenstände am Herumrutschen zu hindern. Sie ist leicht, flexibel und strapazierfähig. Wenn du sie nicht mehr brauchst, kannst du sie einfach zusammenrollen.



Schmutzfänger vorn und hinten.

Vorbeugen ist immer besser als Reparieren. Diese vorderen und hinteren Schmutzfänger schützen den Boden und die Stoßfänger, die Seiten und Türen ebenso wie das Heck deines SEAT Alhambra. Schmutz? Kein Problem. Schotter? Heute mal nicht.

Du entscheidest.





**Die Familie
genießt.**



Infotainment & Sicherheit.

Dafür zu sorgen, dass alle bequem und sicher unterwegs sind, ist das A und O. Wie du das machst, ist deine Entscheidung. Der SEAT Alhambra bietet eine Reihe von Optionen, um Wichtiges zu schützen und jede Fahrt noch ein bisschen besser zu machen. Von individuellen Sitzen bis zu Infotainmentsystemen ist alles dabei, um auch lange Reisen wie im Flug vergehen zu lassen.

Full Link.

Full Link-Technologie ist dein Trick, um deiner Familie die Welt zu Füßen zu legen. Dank Kompatibilität mit fast jedem Smartphone-Modell kannst du so deinen SEAT Alhambra in ein ultimatives Informations- und Entertainment-System auf Rädern verwandeln. Wenn du eine Möglichkeit suchst, jede Fahrt noch ein bisschen interaktiver zu machen, ist das der neue Standard.

SEAT PEKE G1 Trifix I-Size.

Ausgestattet mit einer waschbaren Abdeckung, ist der SEAT PEKE G1 Trifix I-Size quasi um dein Kind herumgebaut. Er ist geeignet für die Gewichtsklassen II und III (15–36 kg), hat eine hohe verstellbare Rückenlehne und wird entweder mit dem Sicherheitsgurt des Autos oder mit der ISO-FIX-Befestigung und dem Sicherheitsgurt befestigt. Wenn man die Wahl hat, liegt man hiermit in puncto Sicherheit und Komfort golddrichtig.



SEAT Collection.

Mit der SEAT Collection kannst du den einzigartigen Spirit von SEAT und Barcelona auch abseits der Straße erleben. Die neue Mediterranean Collection verbindet urbane Coolness mit südländischer Lässigkeit. Die Crossover Collection ist eine moderne Interpretation klassischen Designs. Die Essentials Collection bereichert deinen Alltag. Und mit der Motorsport Collection bist du Teil des Teams.

Mediterranean Line.

Der Spirit von Barcelona. Lebendig. Kultiviert. Coole Kleidungsstücke und clevere Accessoires, mit denen du deinen Lebensstil noch schöner unterstreichen kannst. Was immer du auch vorhast: Diese exklusive Kollektion sorgt dafür, dass es an nichts fehlt.





Strohhut.

Trendiger Strohhut mit bedrucktem Hutband. Aus echtem Stroh und besonders leicht.

Damen-Bluse.

Luftige Bluse aus Crinkle-Stoff, $\frac{3}{4}$ -Ärmel mit elastischen Bündchen, besticktes Band am Hals, Kordel mit Quasten. Leicht ausgestellte Form. SEAT Logo im Nackenbereich.

Strandtasche.

Funktionelle Strandtasche in klassischer Shopper-Form mit zwei Tragegriffen. Sandfarbener Grundton mit bunten Aufdrucken, Leder-Details, wie z. B. ein Anhänger mit Quasten. Innenfach mit Reißverschluss, vergrößerbar durch seitliche Reißverschlüsse. Highlight: Der Boden lässt sich öffnen, um Sand ganz einfach durch ein Netz herausschütteln zu können.

Mädchen-T-Shirt.

T-Shirt mit großem „Hola“-Aufdruck, verspieltes, gerafftes Detail an den Seitensäumen. SEAT Logo im Nackenbereich.

Jungen-T-Shirt.

T-Shirt mit großem „Hola“-Aufdruck, SEAT Logo im Nackenbereich.

Kinder-Cap.

Baseball-Cap mit buntem Aufdruck.

Entspannt unterwegs.

Dein SEAT Service.

Bei deinem SEAT Partner ist dein Fahrzeug immer in den besten Händen. Denn keiner kennt deinen SEAT so gut wie die Fachleute des SEAT Service. Und natürlich verwenden wir ausschließlich SEAT Original Teile®. So kannst du sicher sein, dass dein SEAT nur das Beste bekommt, und bist immer entspannt unterwegs.

Darüber hinaus haben wir mit den SEAT Financial Services¹ verschiedene Angebote entwickelt, die dafür sorgen, dass du noch länger Freude an deinem SEAT hast.

¹ Die Tochtergesellschaften der Volkswagen Financial Services AG erbringen unter der gemeinsamen Geschäftsbezeichnung „SEAT Financial Services“ Bankleistungen (durch Volkswagen Bank GmbH), Leasingleistungen (durch Volkswagen Leasing GmbH), Versicherungsleistungen (durch Volkswagen Versicherung AG, Volkswagen Autoversicherung AG) und Mobilitätsleistungen (u. a. durch Volkswagen Leasing GmbH). Zusätzlich werden Versicherungsprodukte anderer Anbieter vermittelt.





Deine SEAT Online Terminbuchung.

Noch nie war es für dich so bequem,
einen Werkstatt-Termin zu bekommen.
Buche jetzt einfach online: 7 Tage die
Woche, 24 Stunden am Tag. Ganz einfach
von deinem Computer, deinem Tablet
oder deinem Smartphone.





Dein SEAT CARE.

Sorgenfrei unterwegs bist du mit SEAT CARE. Dafür sorgt ein Leistungspaket, das ganz auf deine Bedürfnisse abgestimmt ist. Freu dich auf vier Jahre Garantie¹ (zwei Jahre Herstellergarantie und zwei weitere Jahre Garantieverlängerung), Inspektion & Verschleiß, Werkstatt-Ersatzmobilität, SEAT ReifenCARE und Mobilitätsgarantie. Und das alles zu einem niedrigen Monatspreis, der über die gesamte Laufzeit gleich bleibt.



SEAT Garantie- verlängerung.

Mit SEAT CARE bist du vier Jahre sorgenfrei unterwegs. Denn an die zweijährige Herstellergarantie schließt sich für zwei weitere Jahre die SEAT Garantieverlängerung an – mit Garantieleistungen auf Herstellerniveau.



Werkstatt- Ersatzmobilität.

Mit der Werkstatt-Ersatzmobilität bleibst du als SEAT CARE Kunde vier Jahre lang mobil – auch wenn dein SEAT mal in der Werkstatt steht. Denn ein Ersatzwagen steht dir dann zur Verfügung. Natürlich kostenlos.



SEAT Mobilitäts- garantie.

Im Falle eines Falles bist du mit der SEAT Mobilitätsgarantie bestens abgesichert. Sie bietet dir im Rahmen von SEAT CARE in der EU und in vielen angrenzenden Ländern vier Jahre lang umfassende Services. Das geht von der Pannenhilfe vor Ort über Bergung und Abschleppdienst bis zum kostenlosen Ersatzwagen oder der kostenlosen Rückreise aller Passagiere – und vielem mehr. Und das Beste: Sie verlängert sich nach jedem regulären Intervallservice (ausgenommen Ölwechsel), den du von einem teilnehmenden SEAT Partner durchführen lässt, automatisch bis zur nächsten fälligen Inspektion (maximal um 24 Monate) – gegebenenfalls ein Autoleben lang.



SEAT Inspektion & Verschleiß.

Regelmäßige Inspektionen sorgen dafür, dass du mit deinem SEAT immer zuverlässig mobil bleibst. Als Bestandteil von SEAT CARE schützt dich die Dienstleistung „Inspektion & Verschleiß“ vier Jahre lang vor unerwarteten Kosten. Sie deckt nicht nur alle Inspektionsarbeiten ab, sondern auch das Ersetzen typischer Verschleißteile.



SEAT ReifenCARE.

Wir sorgen dafür, dass deine Reifen vier Jahre lang nicht stillstehen. Denn mit SEAT ReifenCARE als integrealem Bestandteil von SEAT CARE hast du eine Garantie auf deine bei Vertragsabschluss vormontierten Reifen, inklusive Ersatz und Montage bei eventuellen Beschädigungen.



SEAT hat sich einer Strategie der ständigen Produktentwicklung verpflichtet. Diese umfasst auch die Umweltverträglichkeit unserer Produkte. Unsere Fahrzeuge mit all ihren Bestandteilen und auch die Originalersatzteile sind mit Blick auf die Prävention und Reduktion von Umweltbelastungen konzipiert. Nach der Altfahrzeug-Verordnung können alle Altfahrzeuge der Marke SEAT (vorbehaltlich der gesetzlichen Ausnahmeregelungen in § 3 Abs. 4 der Altfahrzeug-Verordnung) vom letzten Halter kostenlos zurückgegeben werden. Weitere Informationen zur Altfahrzeugrücknahme erhältst du direkt von deinem SEAT Vertragspartner, über die SEAT Service Line +49 (0)6150 18 18 999 oder unter www.seat.de. Auch deine allgemeinen Anfragen werden auf diesem Wege beantwortet. Alle Angaben entsprechen den zum Zeitpunkt der Drucklegung vorhandenen Kenntnissen. Vorbehalten bleiben Änderungen, die den Wert oder die Gebrauchstauglichkeit nicht erheblich mindern. Die Abbildungen in diesem Prospekt zeigen möglicherweise kostenpflichtige Sonderausstattungen. Irrtümer und alle Rechte vorbehalten.

Der Nachdruck in Auszügen sowie im Ganzen ist verboten. SEAT Deutschland GmbH, Max-Planck-Straße 3-5, 64331 Weiterstadt.